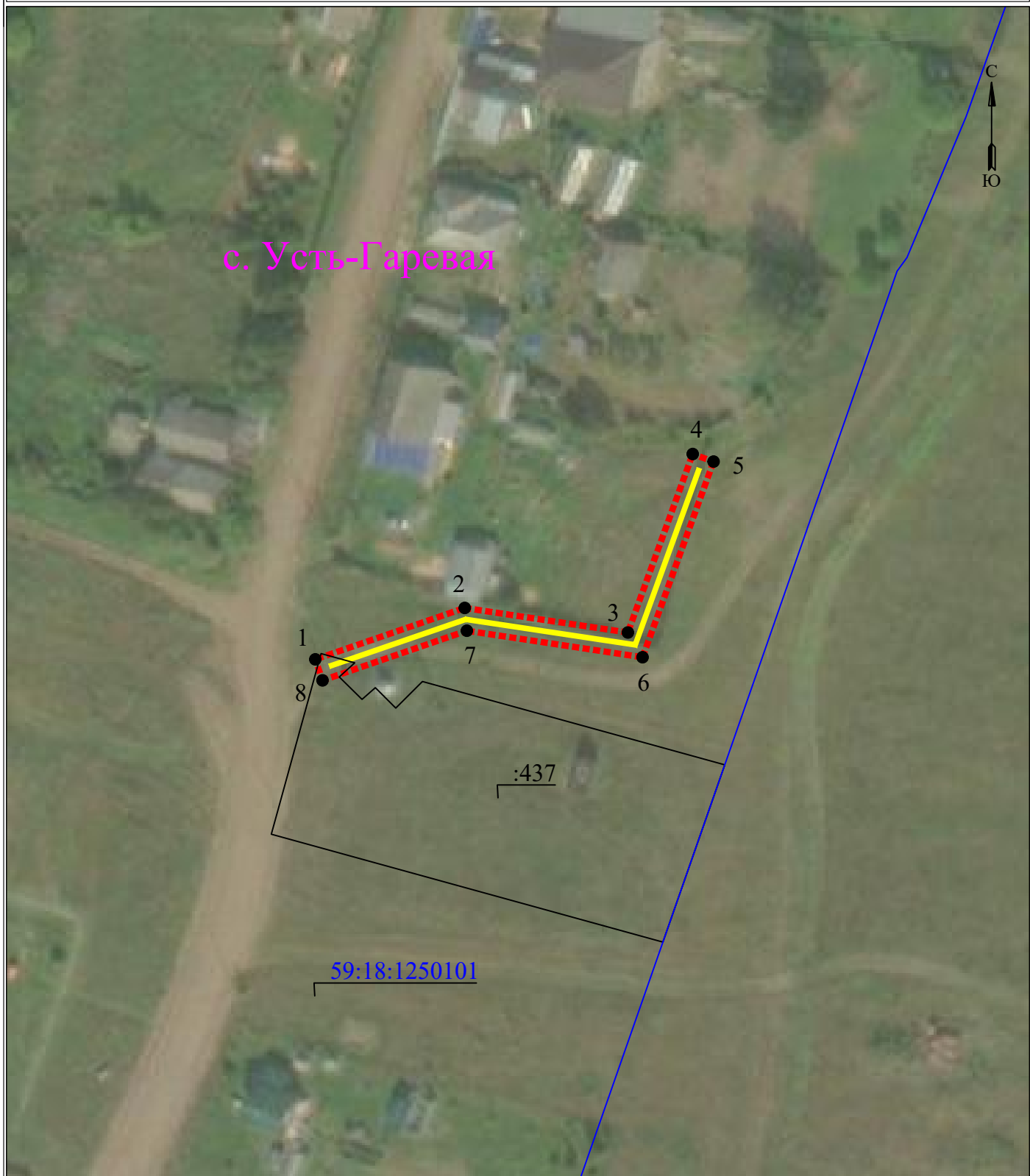





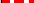


**Схема расположения границ публичного сервитута
для эксплуатации объекта
ВЛ 0,4 кВ с установкой ПУ для электроснабжения с. Усть-Гаревая (4500063092)**



Масштаб 1:1000

УСЛОВНЫЕ ОБОЗНАЧЕНИЯ

- | | | | |
|---|--|---|---|
|  | - границы устанавливаемого публичного сервитута |  | 1 - обозначение характерной точки границы устанавливаемого публичного сервитута |
|  | - ось линии, контур объекта | | |
|  | - границы муниципального образования, населенных пунктов | 123 | - кадастровый номер земельного участка |
|  | - границы кадастрового квартала | 59:32:0000000 | - кадастровый номер квартала |
|  | - границы земельных участков, попадающих в зону публичного сервитута | г. Пермь | - наименование муниципального образования, населенного пункта |

Сведения о местоположении границ объекта

ВЛ 0,4 кВ с установкой ПУ для электроснабжения с. Усть-Гаревая (4500063092)

Перечень характерных точек		
Площадь зоны публичного сервитута 378 кв.м		
Обозначение характерных точек границ	Координаты, м	
	X	Y
1	2	3
1	574043.18	2225125.18
2	574052.43	2225152.06
3	574048.01	2225181.4
4	574080.12	2225193.06
5	574078.76	2225196.81
6	574043.56	2225184.04
7	574048.33	2225152.44
8	574039.4	2225126.48
1	574043.18	2225125.18